

The HELLA logo is positioned in the top left corner. It features the word "HELLA" in a bold, black, sans-serif font. The letter "E" is stylized with three horizontal bars in red, yellow, and blue.

ROLLLÄDEN

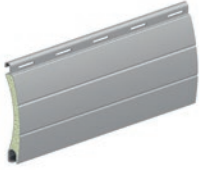
A detailed 3D cutaway illustration of a roller blind mechanism. The top part shows the curved housing with a circular window revealing the internal rollers and cords. Below, the slats of the blind are shown in a partially unrolled state. Three slats are highlighted with a semi-transparent blue overlay to show their profile and how they interlock. The entire assembly is shown in a light grey color.

nova VORBAUROLLLADEN

Rein optisch garantieren Vorbaurollläden eine einzigartige Gestaltungsfreiheit im architektonischen Gesamtbild eines Hauses. Ob rund oder eckig, dieser optimale Sonnen- und Wetterschutz passt zu jedem charakteristischen Baustil.

Profiltypen

A37



AV42



A52



A37 - A52: Die doppelwandigen, rollgeformten Aluminiumprofile mit Licht- und Luftschlitzen sind im Hohlraum mit Polyurethan ausgeschäumt. Die Außenflächen der über die gesamte Höhe arretierten Profile sind dicklackbeschichtet. 2 bzw. 3 Rillen.

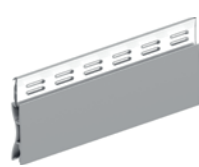
K37



K52



T37



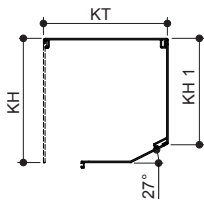
S37



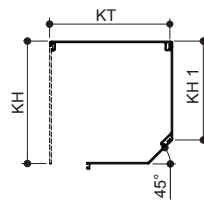
K37, K52: Kunststoffprofil, doppelwandig, mit Licht- und Luftschlitzen, 2 bzw. 3 Rillen, aus extrudiertem, durchgefärbten Kunststoff
T37: Tageslichtprofil aus Aluminium, stranggepresst, doppelwandig, ohne Rillen, Zwischenprofil aus lichtdurchlässigem Kunststoff, mit Lüftungsschlitzen
S37: Sicherheitsprofil aus Aluminium, doppelwandig, stranggepresst und hochfest, schaumfrei, mit Licht- und Luftschlitzen, 2 Rillen



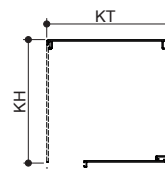
nova NVS:
Eckiger Kasten 27°
stranggepresst



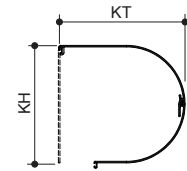
nova NWS:
Schräger Kasten 45°
stranggepresst



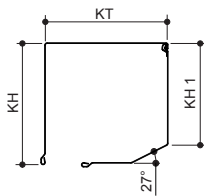
nova NQS:
Quadratischer Kasten
stranggepresst



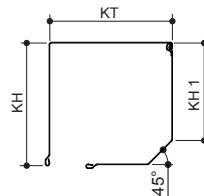
nova NRS:
Runder Kasten,
stranggepresst



nova NVR:
Eckiger Kasten 27°
rollgeformt



nova NWR:
Schräger Kasten 45°
rollgeformt



Typ	NVS / NVR			NWS / NWR			NQS		NRS	
	KH mm	KT mm	KH 1 mm	KH mm	KT mm	KH1 mm	KH mm	KT mm	KH mm	KT mm
11	115	115	95	---	---	---	115	115	115	122
13	139	139	118	139	139	112	139	139	139	150
13 XL	139	159	118	139	159	112	139	159	139	167
16	169	169	140	169	169	132	169	169	169	177
16 XL	169	186	140	---	---	---	---	---	169	193
18	185	185	152	185	185	143	185	185	185	193
20	209	209	170	209	209	158	---	---	209	219

KH = Kastenhöhe, KT = Kastentiefe, KH 1 = Kastenhöhe 1

Grenzmaße	A37	AV42	A52	K37	K52	T37	S37
max. Elementbreite [mm]	3000	3500	3500	1800	2300	2500	2500
max. Elementhöhe [mm]	4000	3450	2900	3000	2700	2300	3000
max. Fläche [m²]	7,5	8	10	3,1	4,5	5	6,5
Profilstärke [mm]	8,2	9,3	13	8,2	14	8,5	8,5
Deckbreite [mm]	37	42	52	37	52	38,4	37
Gewicht [kg pro m²]	2,6	2,85	3	3	3,5	9,05	7